



木のぬくもりをこども達へ



木もれ陽だより

Vol.55

幼稚園・保育園の木造園舎に特化した大和屋(株)がニュースレターをお届けします。



家具制作 ~テーブル~

保育園様から、今使っているテーブルと同じサイズのテーブルを作ってほしいとのご要望を受け、先日9台のテーブルを納品しました!



もともと使っていたらしゃったテーブルとは材種が異なりますが、大和屋の主力商品レッドパインを使用しています。

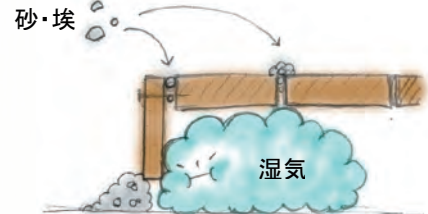
栗などと比べると柔らかい性質のレッドパイン。そのため触れるとほんのり温かみがあります。

園舎のフローリングにもご採用いただくことが多い商品です。

ウッドデッキのお手入れ方法

天然木のウッドデッキをご利用の場合、特にこの時期は湿気でカビや腐りが出てしまうことがあります。木が割れてしまうなどの原因にもなりますので、一度ご確認ください。

ウッドデッキの目地や地面との隙間は砂や埃で埋まっていませんか? 空気の通り道が確保できないと、ウッドデッキの下に湿気がたまってしまい、腐りなどの原因になります。



湿気を逃がすためにも、ホウキなどで砂や埃などを取り除きましょう! 日々のちょっとしたお手入れが長持ちに繋がります。

もちろん、「ウッドデッキが割れてしまった」「塗装をしたい」などのご要望がありましたら大和屋(株)までお問い合わせください。



大和屋実験コーナー

～コルクフリーリング薬品実験～

今回は、幼稚園・保育園でよくご採用いただくコルクフローリングです。
消毒でよく使用される「次亜塩素酸」の薬品を用いて、コルクに何らかの影響が出るのか実験をしてみました!

【使用したフローリング】

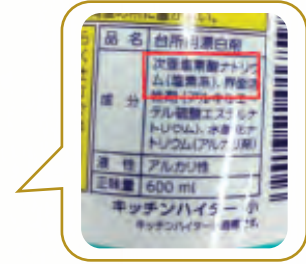
- ・コルクフローリング トラディショナル(左)
- ・コルクフローリング チェスナット(右)



【使用した薬品】

『キッチンハイター』(次亜塩素酸濃度6%)

*参照元: https://www.kao.co.jp/pro/product/detail/qa/1600_qa.html



◆**実験方法** キッチンハイターを6倍に希釈(有効塩素濃度:1%)し、コルクフローリングの表面に塗布。
時間をおいて、ふき取り。変色等がないか確認。
*吐しゃ物の処理には有効塩素濃度1000ppm(0.1%)以上の希釈液が推奨されています。

◆**実験結果** 【塗布後、12時間後に拭き取り】
蒸発して白くなった部分はあったものの、水拭きですぐに落ちました。
(表面に変化は見られませんでした。)

◆**総評** コルクフローリング表面に薬品を使用しても変化は見られませんでした。
※目地部分については、シーラー処理はしていますが、表面に比べると撥水性が劣ります。
水や薬品等こぼした際には、早めに拭き取っていただくことをお願いしております。



園舎を大切にする方々へ

相変わらずのコロナ禍、未だ先行きが見えてこない状況が続いています。今やマスクを着けることが当たり前になったものの、未だそのマスクに慣れることができない、木造建築推進室の川久保です。

そんな状況下での自粛要請解除、ある程度の予想はしていたものの、その予想を遥かに超える結果となってしまいました。ホンの一部の人たちは、コロナ禍という言葉や状況に慣れてしまい(若しくは我慢することが出来なくなり)、自粛という言葉や言葉を軽んじ、以前の生活に戻ってしまった結果こそが、この状況と誰もが思っているものの、そう決めつけての公表は色々問題が有り難いようです。

前回、この状況から木造建築にこじ付ける訳では有りませんと言いながら、木の成分で 殺菌・除菌・抗菌性や消臭効果を持つフィトンチッドのことをお伝えしました。木造建築推進室という立場から言えば、木や木造建築物の良いことだけをお伝えしたいところですが、長所も有ればやはり短所もあります。

ただ、面白いことにその短所が逆に、魅力となっています。例えば、傷がつきやすい柔らかさは加工性の良さ、断熱性能の高さに繋がり、それは暖かさと共に感触の良さに。また、その柔らかさは適度な弾力性となり、衝撃吸収力と共に反発力も併せ持ち、疲れや怪我の軽減に。燃える・腐る・狂うという欠点さえも、木の性質と理解し適材適所に使用することで、強度はもちろん耐久性のある建築物とできるのは、数多くの歴史ある建築物が証明しています。ご意見・ご要望そしてご質問、お待ちしております。

大和屋株式会社 木造建築推進室 室長 川久保 尚